

VICTORIA

S U R L E P A R C

Plans

VICTORIA

SUR LE PARC

Maisonneuve

1 CH / 1 SDB

UNITÉ 488 pi²
BALCON 91 @ 115 pi²

TOTAL 579 @ 603 pi²

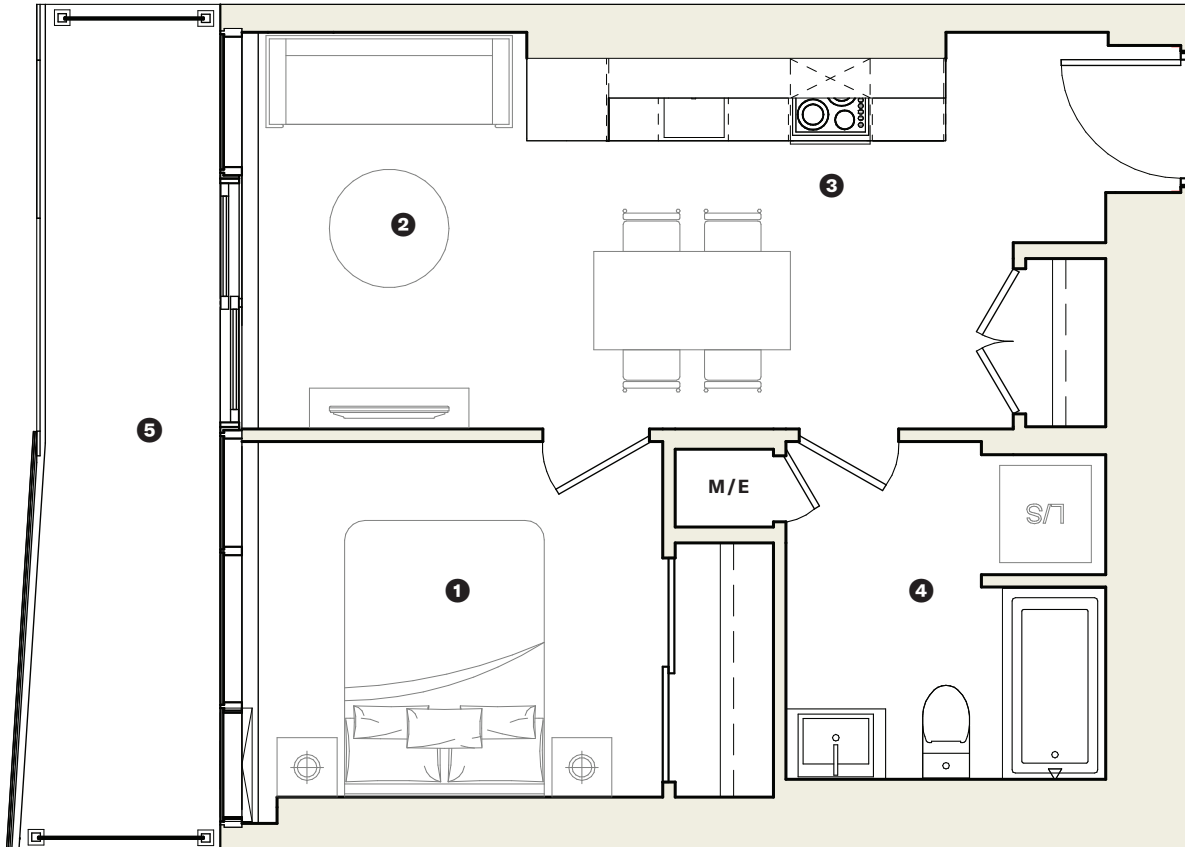
| | |
|-----------------|------------------------|
| 1 CHAMBRE | 9'-0" X 11'-0" |
| 2 SÉJOUR | 10'-0" X 7'-7" |
| 3 CUISINE | 7'-9" X 10'-6" |
| 4 SALLE DE BAIN | 8'-7" X 8'-0" |
| 5 BALCON | 20'-9" X 4'-4" @ 5'-6" |

Maisonneuve - M01

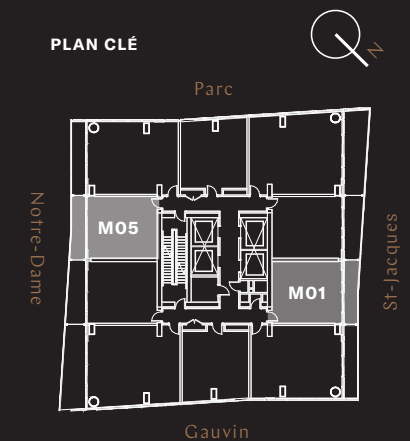
Unités:
1101, 1201, 1401, 1501, 1601, 1701, 1801,
1901, 2001, 2101, 2201, 2301, 2401,
2501, 2601, 2701, 2801, 2901, 3001,
3101, 3201, 3301, 3401, 3501, 3601,
3701, 3801, 3901, 4001, 4101, 4201,
4301, 4501, 4601, 4701, 4801, 4901

Maisonneuve - M05

Unités:
1106, 1206, 1406, 1506, 1606, 1706,
1806, 1906, 2006, 2106, 2206, 2306,
2406, 2506, 2606, 2706, 2806, 2906,
3006, 3106, 3206, 3306, 3406, 3506,
3606, 3706, 3806, 3906, 4006, 4106,
4206, 4306, 4506, 4606, 4706, 4806,
4906



PLAN CLÉ



Les plans et dimensions sont préliminaires et peuvent être sujets à changement sans préavis. La superficie indiquée est brute, approximative et donnée à titre indicatif seulement.

Champlain

2 CH / 2 SDB

UNITÉ 758 @ 767 pi²
BALCON 106 pi²

TOTAL 864 @ 873 pi²

Champlain - M02

Unités:
1202, 1402, 1502, 1602, 1702, 1802,
1902, 2002, 2102, 2202, 2302, 2402,
2502, 2602, 2702, 2802, 2902, 3002,
3102, 3202, 3302, 3402, 3502, 3602,
3702, 3802, 3902, 4002, 4102, 4202,
4302, 4502, 4602, 4702, 4802, 4902

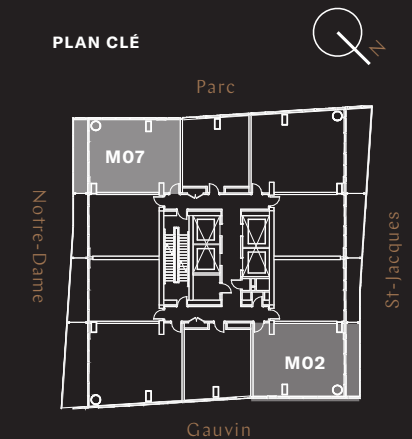
Champlain - M07

Unités:
1107, 1207, 1407, 1507, 1607, 1707, 1807,
1907, 2007, 2107, 2207, 2307, 2407,
2507, 2607, 2707, 2807, 2907, 3007,
3107, 3207, 3307, 3407, 3507, 3607,
3707, 3807, 3907, 4007, 4107, 4207,
4307, 4507, 4607, 4707, 4807, 4907



| NUMÉRO | NOM | DIMENSIONS |
|--------|-----------------|-----------------|
| 1 | CHAMBRE 1 | 9'-7" X 11'-1" |
| 2 | SÉJOUR | 14'-1" X 10'-3" |
| 3 | CUISINE | 10'-0" X 7'-6" |
| 4 | CHAMBRE 2 | 10'-9" X 9'-0" |
| 5 | SALLE DE BAIN 1 | 9'-7" X 4'-11" |
| 6 | SALLE DE BAIN 2 | 8'-11" X 5'-5" |
| 7 | BALCON | 24'-4" X 4'-4" |

PLAN CLÉ



Les plans et dimensions sont préliminaires et peuvent être sujets à changement sans préavis. La superficie indiquée est brute, approximative et donnée à titre indicatif seulement.

Champlain

2 CH / 2 SDB

UNITÉ 758 @ 767 pi²
BALCON 106 pi²

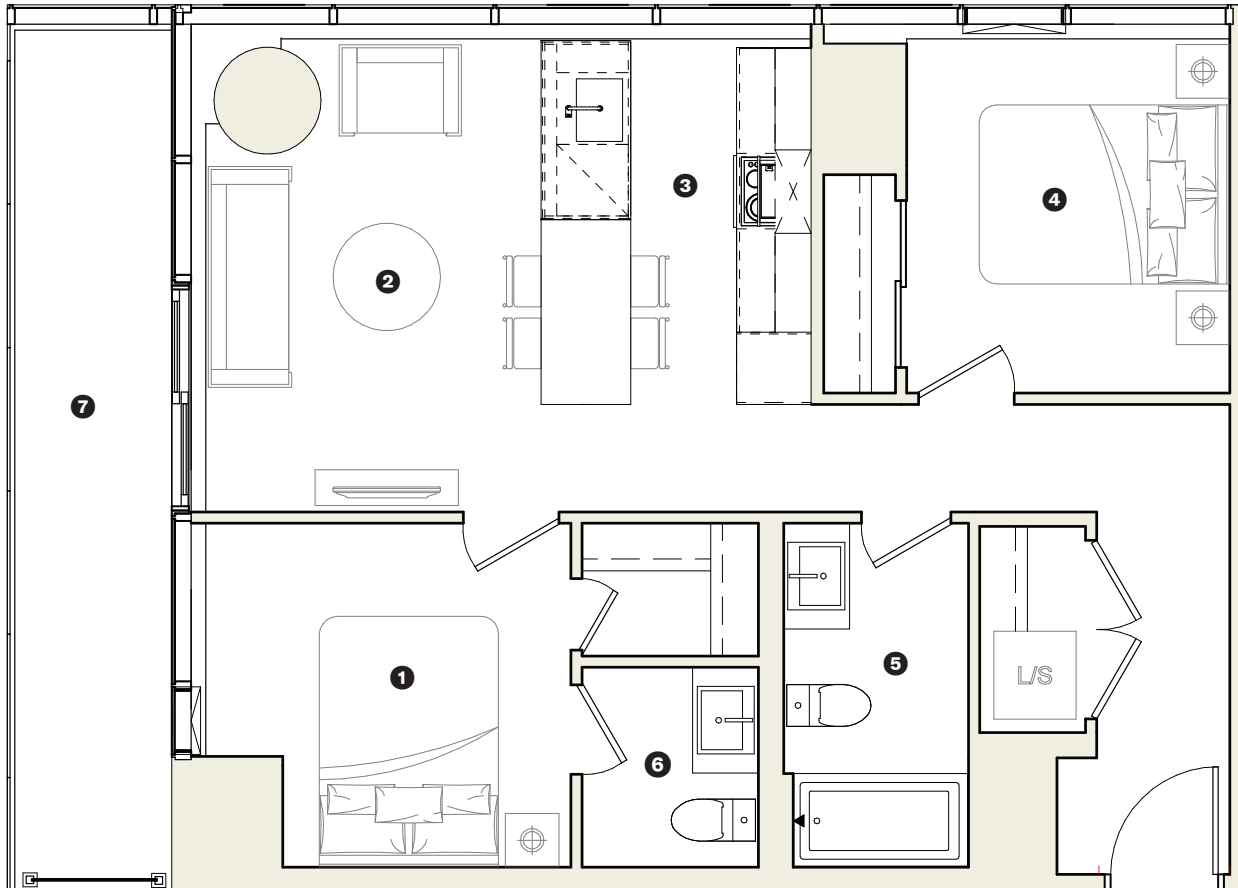
TOTAL 864 @ 873 pi²

Champlain - M02-OP

Unités:
1202, 1402, 1502, 1602, 1702, 1802,
1902, 2002, 2102, 2202, 2302, 2402,
2502, 2602, 2702, 2802, 2902, 3002,
3102, 3202, 3302, 3402, 3502, 3602,
3702, 3802, 3902, 4002, 4102, 4202,
4302, 4502, 4602, 4702, 4802, 4902

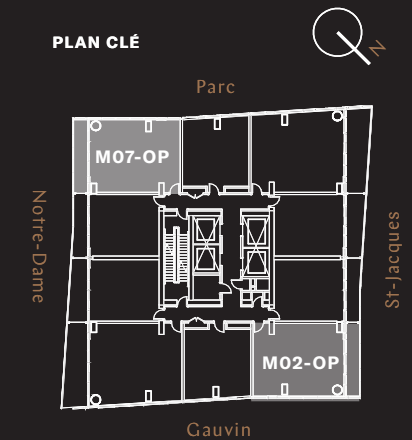
Champlain - M07-OP

Unités:
1107, 1207, 1407, 1507, 1607, 1707, 1807,
1907, 2007, 2107, 2207, 2307, 2407,
2507, 2607, 2707, 2807, 2907, 3007,
3107, 3207, 3307, 3407, 3507, 3607,
3707, 3807, 3907, 4007, 4107, 4207,
4307, 4507, 4607, 4707, 4807, 4907



| | |
|-------------------|-------------------------|
| 1 CHAMBRE 1 | 9'-7" X 11'-1" |
| 2 SÉJOUR | 14'-1" X 10'-3" |
| 3 CUISINE | 10'-0" X 7'-6" |
| 4 CHAMBRE 2 | 10'-9" @ 11'-7" X 9'-0" |
| 5 SALLE DE BAIN 1 | 9'-7" X 5'-2" |
| 6 SALLE DE BAIN 2 | 5'-7" X 4'-11" |
| 7 BALCON | 24'-4" X 4'-4" |

PLAN CLÉ



Les plans et dimensions sont préliminaires et peuvent être sujets à changement sans préavis. La superficie indiquée est brute, approximative et donnée à titre indicatif seulement.

VICTORIA

SUR LE PARC

Champlain

2 CH / 2 SDB

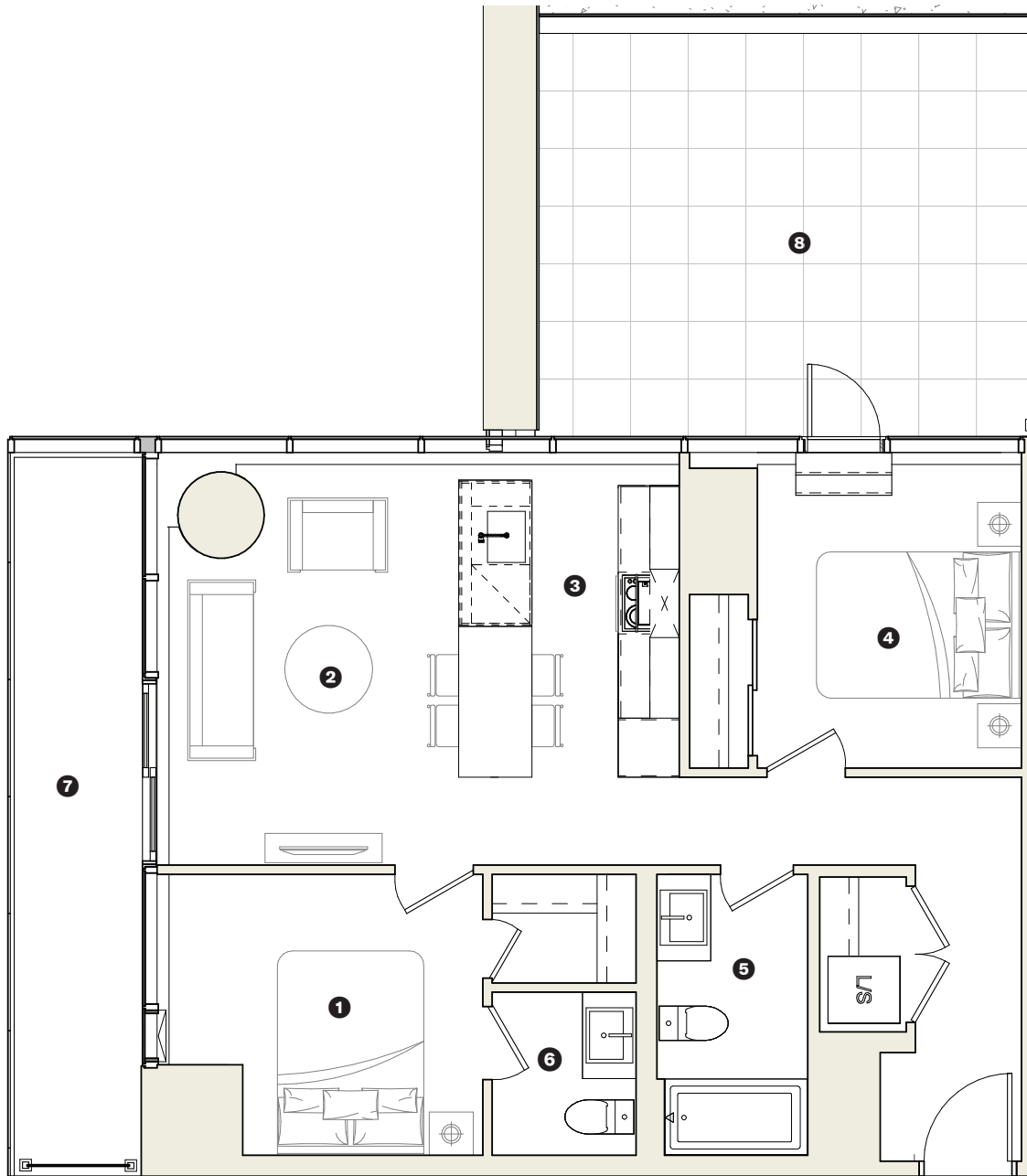
UNITÉ 758 @ 767 pi²
 BALCON 106 pi²
 TERRASSE 232 pi²

TOTAL 1,096 @ 1,105 pi²

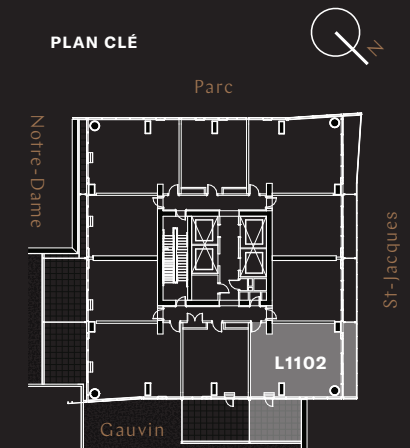
| | | |
|---|-----------------|------------------|
| 1 | CHAMBRE 1 | 9'-7" X 11'-1" |
| 2 | SÉJOUR | 14'-1" X 10'-3" |
| 3 | CUISINE | 10'-0" X 7'-6" |
| 4 | CHAMBRE 2 | 10'-9" X 9'-0" |
| 5 | SALLE DE BAIN 1 | 9'-7" X 5'-2" |
| 6 | SALLE DE BAIN 2 | 5'-7" X 4'-11" |
| 7 | BALCON | 23'-10" X 4'-4" |
| 8 | TERRASSE | 14'-4" X 16'-10" |

Champlain - L1102

Unité:
1102



PLAN CLÉ



Les plans et dimensions sont préliminaires et peuvent être sujets à changement sans préavis. La superficie indiquée est brute, approximative et donnée à titre indicatif seulement.

VICTORIA

SUR LE PARC

St James

1 CH / 1 SDB

UNITÉ 510 pi²

TOTAL 510 pi²

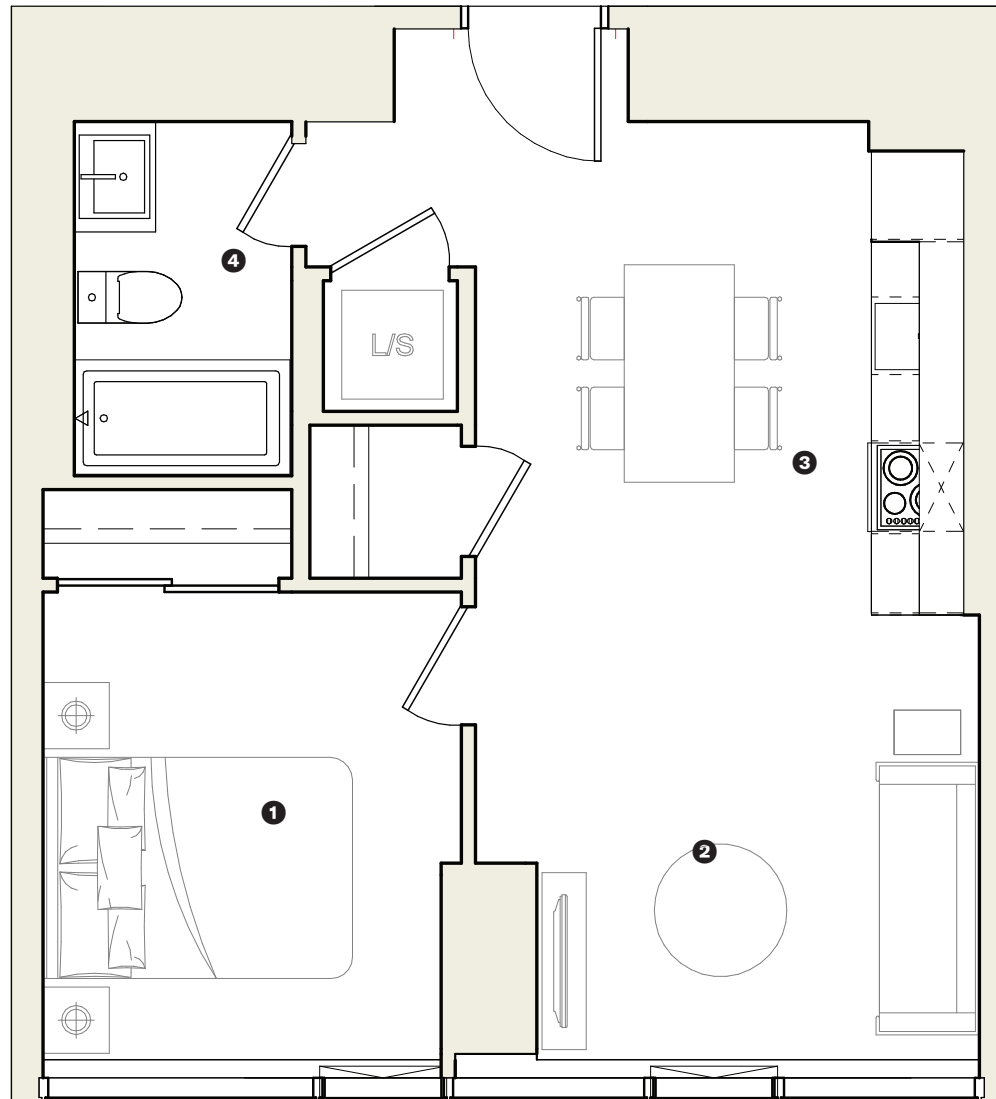
| | |
|-----------------|------------------|
| 1 CHAMBRE | 11'-6" X 9'-5" |
| 2 SÉJOUR | 10'-11" X 11'-5" |
| 3 CUISINE | 10'-6" X 8'-8" |
| 4 SALLE DE BAIN | 8'-0" X 4'-11" |

St James - M03-B

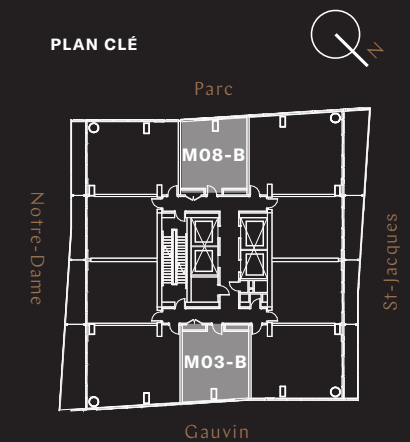
Unités:
1203, 1403, 1503, 1603, 1703, 1803,
1903, 2003, 2103, 2203, 2303, 2403,
2503

St James - M08-B

Unités:
1008, 1108, 1208, 1408, 1508, 1608,
1708, 1808, 1908, 2108, 2208, 2308,
2408, 2508



PLAN CLÉ



Les plans et dimensions sont préliminaires et peuvent être sujets à changement sans préavis. La superficie indiquée est brute, approximative et donnée à titre indicatif seulement.

VICTORIA

SUR LE PARC

St James

1 CH / 1 SDB

UNITÉ 511 @ 549 pi²

TOTAL 511 @ 549 pi²

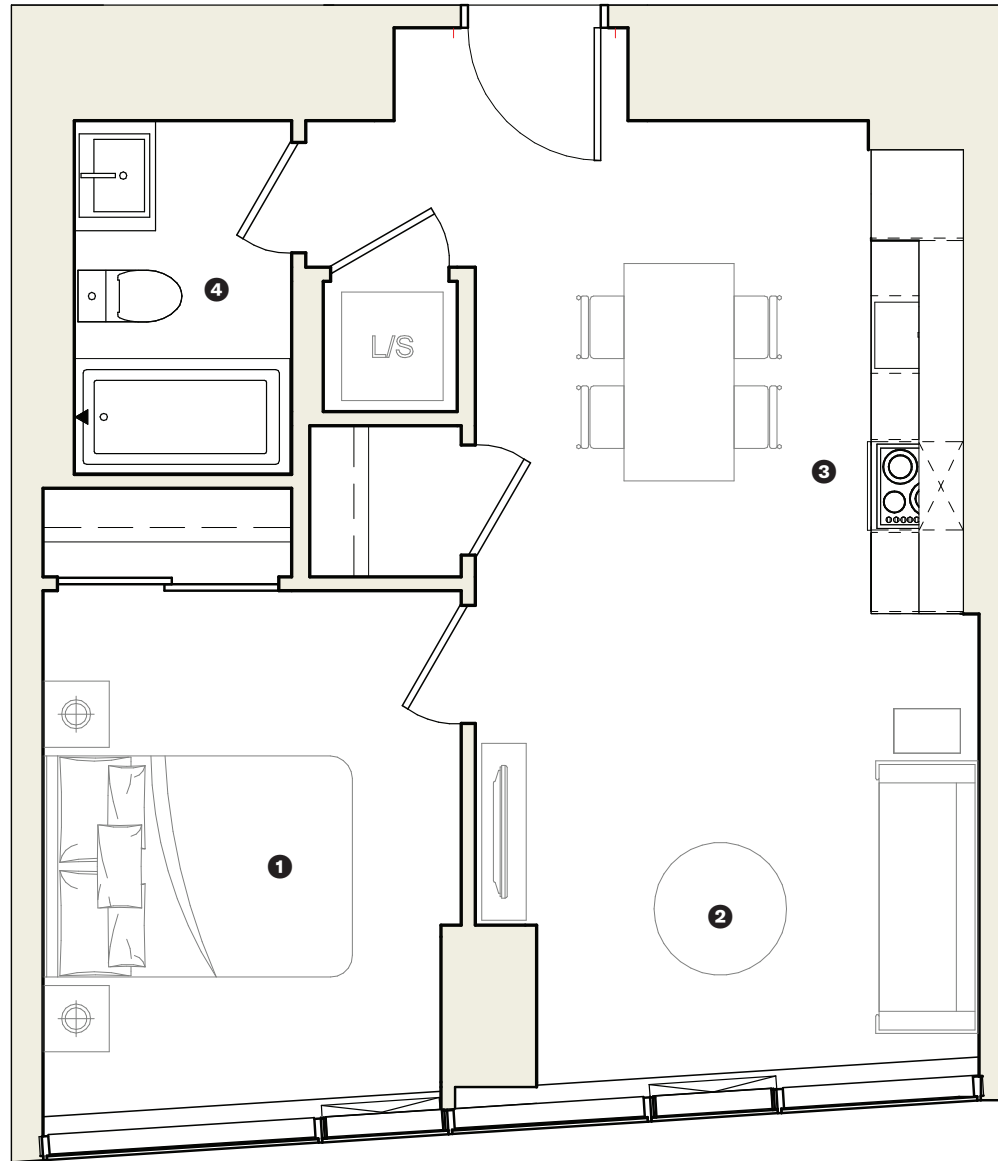
- 1 CHAMBRE 11'-6" @ 13'-8" X 9'-5"
- 2 SÉJOUR 10'-11" @ 12'-6" X 11'-5"
- 3 CUISINE 10'-6" X 8'-8"
- 4 SALLE DE BAIN 8'-0" X 4'-11"

St James - M03-H

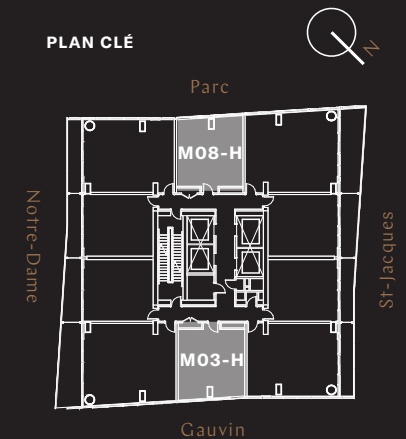
Unités:
2603, 2703, 2803, 2903, 3003, 3103,
3203, 3303, 3403, 3503, 3603, 3703,
3803, 3903, 4003, 4103, 4203, 4303,
4503, 4603, 4703, 4803, 4903

St James - M08-H

Unités:
2608, 2708, 2808, 2908, 3108, 3208,
3308, 3408, 3508, 3608, 3808, 3908,
4008, 4108, 4208, 4308, 4508, 4608,
4708, 4808, 4908



PLAN CLÉ



Les plans et dimensions sont préliminaires et peuvent être sujets à changement sans préavis. La superficie indiquée est brute, approximative et donnée à titre indicatif seulement.

Un projet signé
BROCCOLINI

VICTORIA

SUR LE PARC

Cartier

2 CH / 2 SDB

UNITÉ 784 @ 881 pi²
BALCON 130 @ 244 pi²

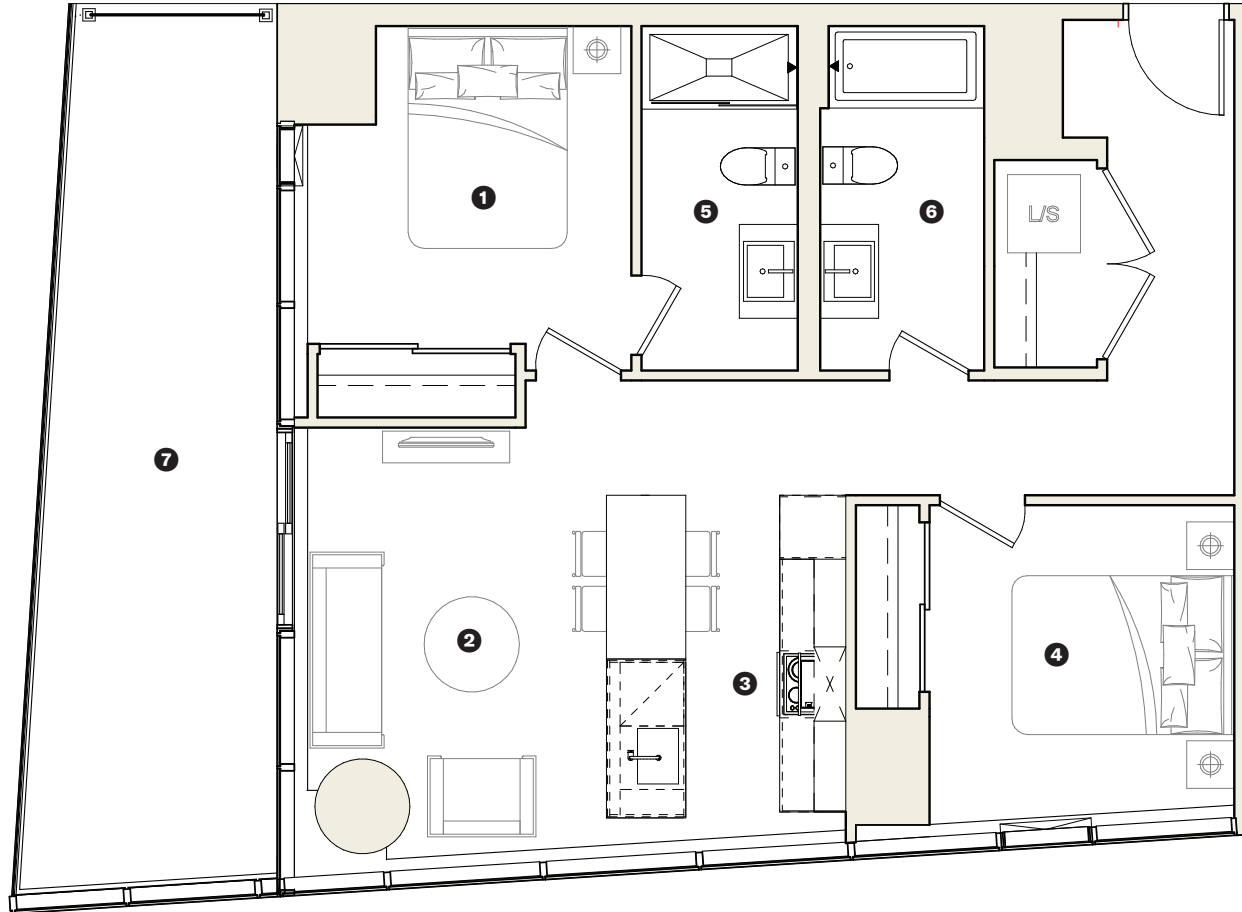
TOTAL 914 @ 1,125 pi²

Cartier - M04

Unités:
1204, 1404, 1504, 1604, 1704, 1804,
1904, 2004, 2104, 2204, 2304, 2404,
2504, 2604, 2704, 2804, 2904, 3004,
3104, 3204, 3304, 3404, 3504, 3604,
3704, 3804, 3904, 4004, 4104, 4204,
4304, 4504, 4604, 4704, 4804, 4904

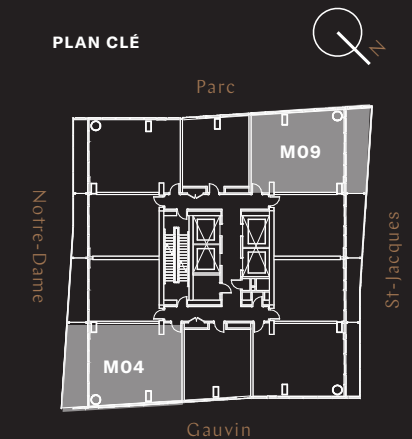
Cartier - M09

Unités:
1009, 1109, 1209, 1409, 1509, 1609,
1709, 1809, 1909, 2009, 2109, 2209,
2309, 2409, 2509, 2609, 2709, 2809,
2909, 3009, 3109, 3209, 3309, 3409,
3509, 3609, 3709, 3809, 3909, 4009,
4109, 4204, 4309, 4509, 4609, 4709,
4809, 4909



- 1 CHAMBRE 1 9'-0" @ 10'-0" X 11'-1"
- 2 SÉJOUR 13'-3" @ 15'-6" X 10'-4"
- 3 CUISINE 10'-0" X 7'-6"
- 4 CHAMBRE 2 10'-6" @ 11'-1" X 9'-7"
- 5 SALLE DE BAIN 1 9'-7" @ 11'-6" X 4'-11"
- 6 SALLE DE BAIN 2 9'-7" @ 11'-6" X 5'-2"
- 7 BALCON 25'-9" X 5'-1" @ 8'-4"

PLAN CLÉ



Les plans et dimensions sont préliminaires et peuvent être sujets à changement sans préavis. La superficie indiquée est brute, approximative et donnée à titre indicatif seulement.

VICTORIA

SUR LE PARC

Cartier

2 CH / 1 SDB

UNITÉ 784 @ 881 pi²
BALCON 130 @ 244 pi²

TOTAL 914 @ 1,125 pi²

| | |
|-----------------|--------------------------|
| 1 CHAMBRE 1 | 9'-7" @ 11'-6" X 14'-0" |
| 2 SÉJOUR | 13'-3" @ 15'-6" X 10'-4" |
| 3 CUISINE | 10'-0" X 7'-6" |
| 4 CHAMBRE 2 | 10'-6" @ 11'-1" X 9'-7" |
| 5 SALLE DE BAIN | 9'-7" @ 11'-6" X 5'-2" |
| 6 BALCON | 25'-9" X 5'-1" @ 8'-4" |

Cartier - M04-OP

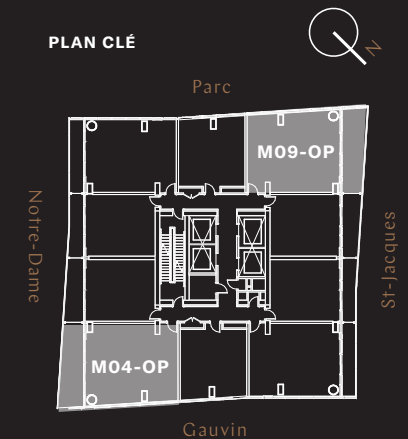
Unités:
1204, 1404, 1504, 1604, 1704, 1804,
1904, 2004, 2104, 2204, 2304, 2404,
2504, 2604, 2704, 2804, 2904, 3004,
3104, 3204, 3304, 3404, 3504, 3604,
3704, 3804, 3904, 4004, 4104, 4204,
4304, 4504, 4604, 4704, 4804, 4904

Cartier - M09-OP

Unités:
1009, 1109, 1209, 1409, 1509, 1609,
1709, 1809, 1909, 2009, 2109, 2209,
2309, 2409, 2509, 2609, 2709, 2809,
2909, 3009, 3109, 3209, 3309, 3409,
3509, 3609, 3709, 3809, 3909, 4009,
4109, 4204, 4309, 4509, 4609, 4709,
4809, 4909



PLAN CLÉ



Les plans et dimensions sont préliminaires et peuvent être sujets à changement sans préavis. La superficie indiquée est brute, approximative et donnée à titre indicatif seulement.

VICTORIA

SUR LE PARC

Cartier

2 CH / 2 SDB

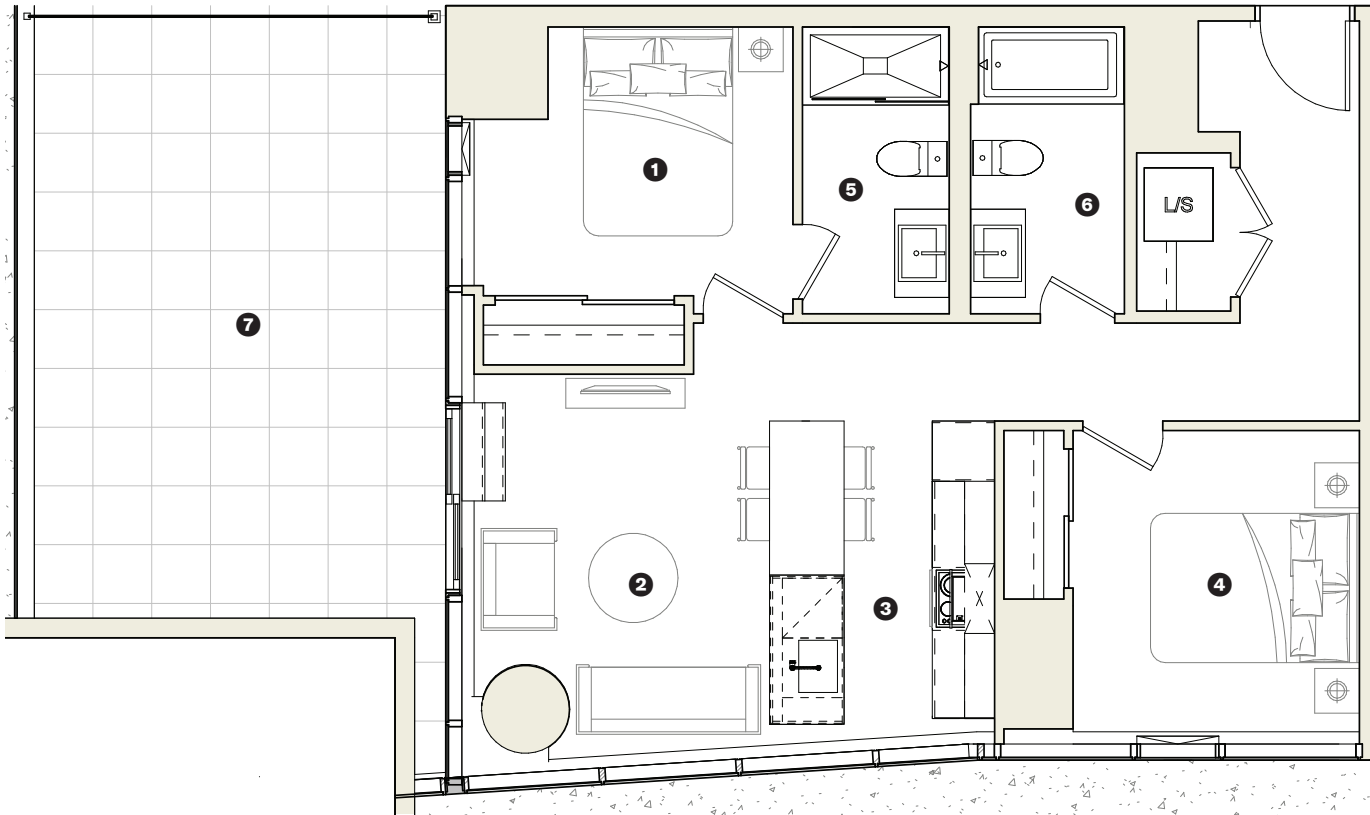
UNITÉ 782 pi²
BALCON 283 pi²

TOTAL 1,065 pi²

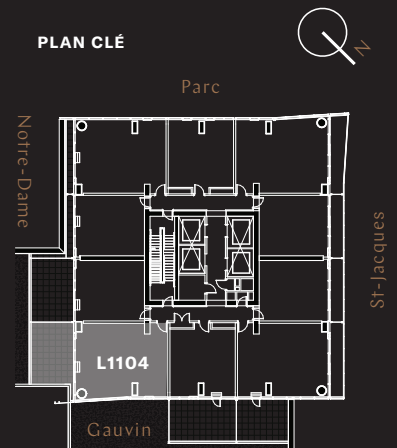
Cartier - L1104

Unité:
1104

| | |
|-------------------|-----------------|
| 1 CHAMBRE 1 | 10'-6" X 9'-7" |
| 2 SÉJOUR | 13'-2" X 10'-4" |
| 3 CUISINE | 10'-0" X 7'-6" |
| 4 CHAMBRE 2 | 9'-0" X 11'-1" |
| 5 SALLE DE BAIN 1 | 9'-7" X 4'-11" |
| 6 SALLE DE BAIN 2 | 9'-7" X 5'-2" |
| 7 TERRASSE | 20'-2" X 10'-7" |



PLAN CLÉ



Les plans et dimensions sont préliminaires et peuvent être sujets à changement sans préavis. La superficie indiquée est brute, approximative et donnée à titre indicatif seulement.

VICTORIA

SUR LE PARC

Laurier

1 CH / 1 SDB

UNITÉ 488 pi²
BALCON 91 @ 141 pi²

TOTAL 579 @ 629 pi²

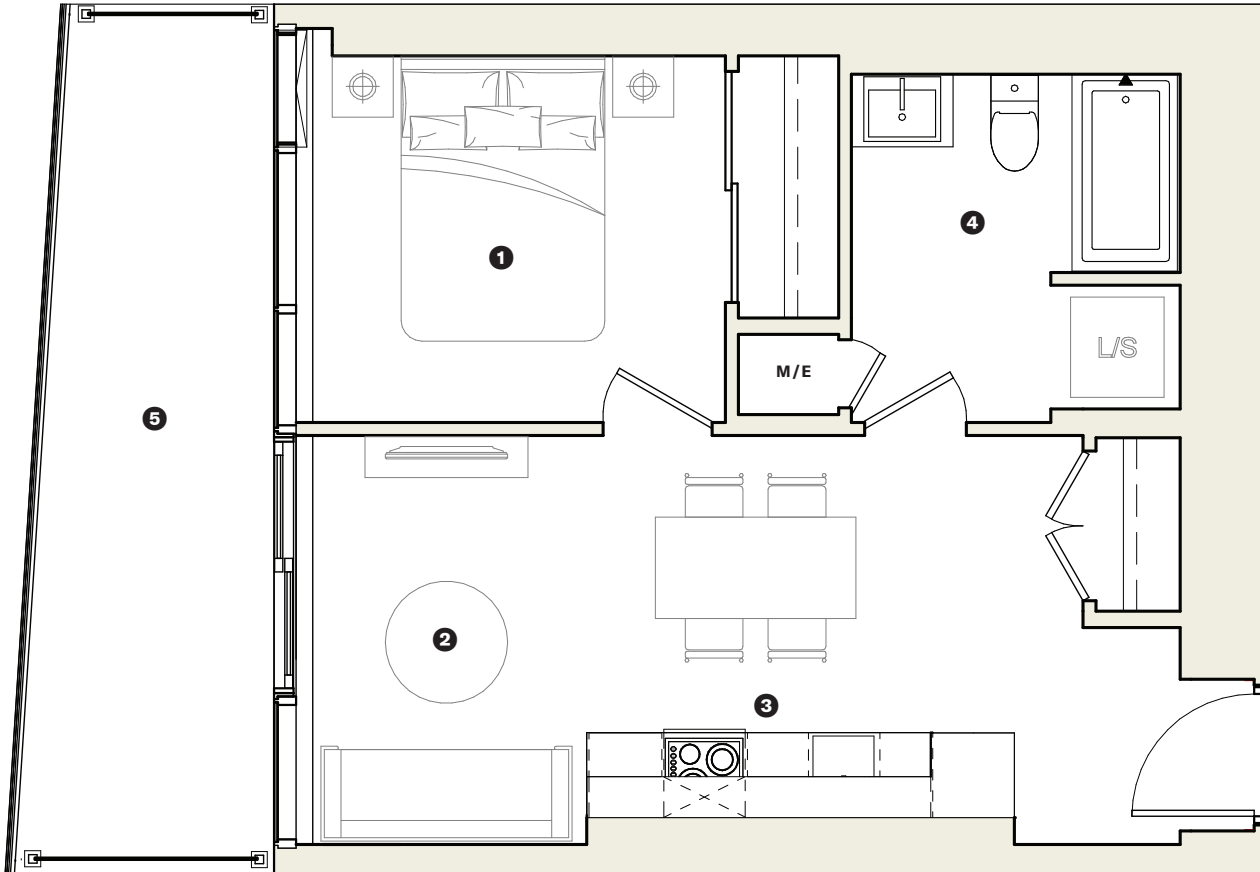
| | |
|-----------------|-------------------------|
| 1 CHAMBRE | 9'-0" X 11'-0" |
| 2 SÉJOUR | 10'-0" X 7'-7" |
| 3 CUISINE | 7'-9" X 10'-6" |
| 4 SALLE DE BAIN | 8'-7" X 8'-1" |
| 5 BALCON | 20'-9" X 4'-4" @ 6'-10" |

Laurier - M05

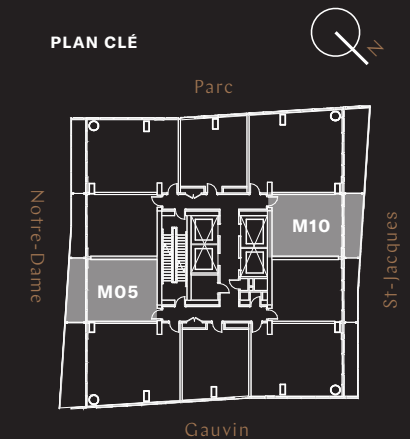
Unités:
1205, 1405, 1505, 1605, 1705, 1805,
1905, 2005, 2105, 2205, 2305, 2405,
2505, 2605, 2705, 2805, 2905, 3005,
3105, 3205, 3305, 3405, 3505, 3605,
3705, 3805, 3905, 4005, 4105, 4205,
4305, 4505, 4605, 4705, 4805, 4905

Laurier - M10

Unités:
1010, 1110, 1210, 1410, 1510, 1610, 1710,
1810, 1910, 2010, 2110, 2210, 2310,
2410, 2510, 2610, 2710, 2810, 2910,
3010, 3110, 3210, 3310, 3410, 3510,
3610, 3710, 3810, 3910, 4010, 4110,
4210, 4310, 4510, 4610, 4710, 4810,
4910



PLAN CLÉ



Les plans et dimensions sont préliminaires et peuvent être sujets à changement sans préavis. La superficie indiquée est brute, approximative et donnée à titre indicatif seulement.

VICTORIA

SUR LE PARC

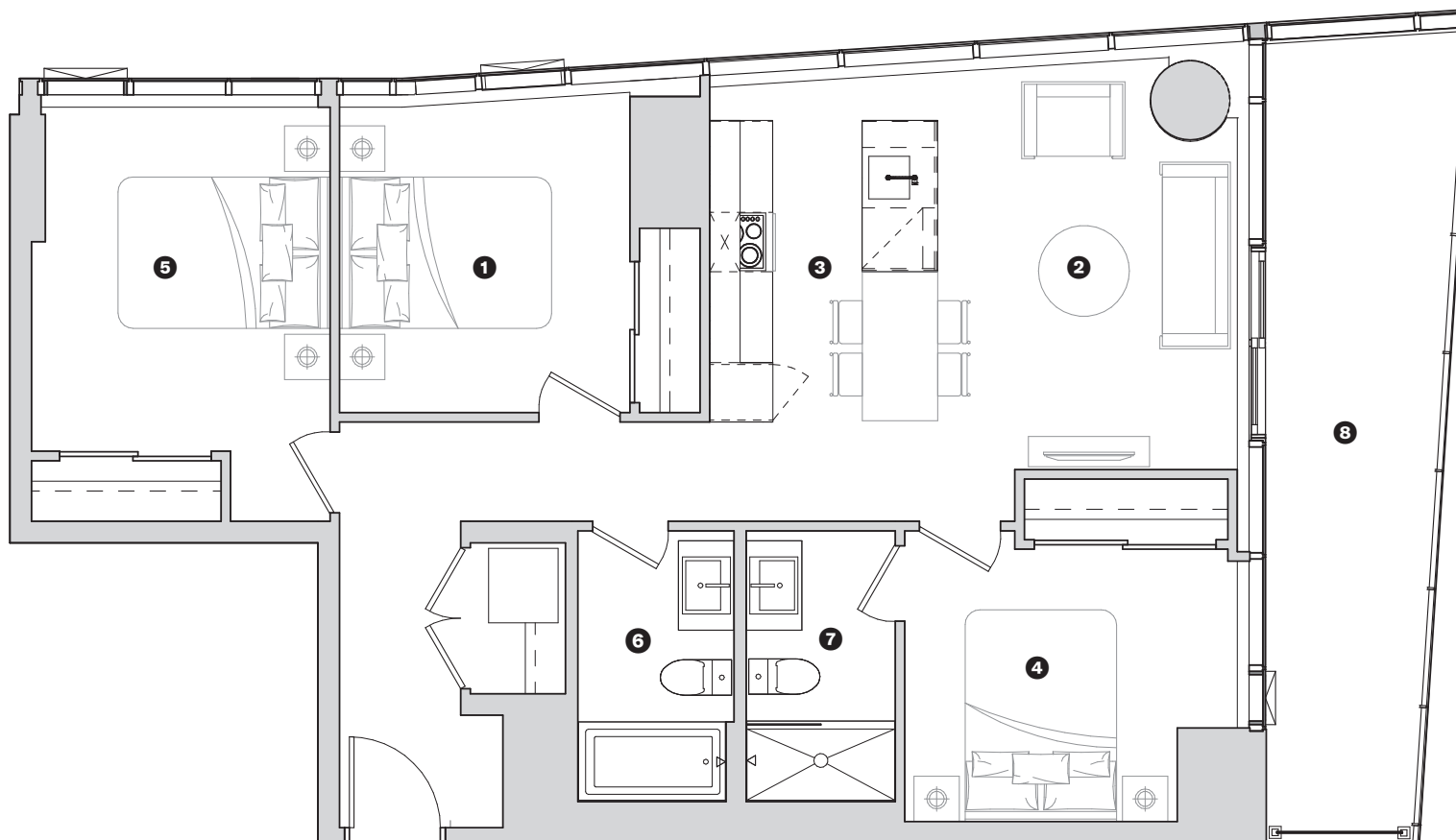
Unit 2009 Bellerive

3 CH / 3 SDB

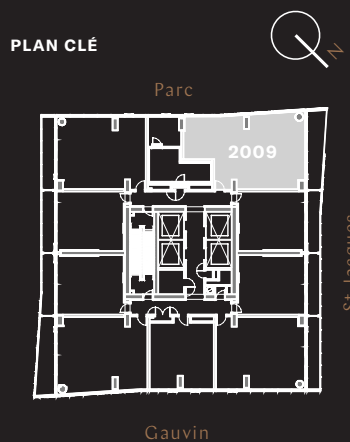
UNITÉ 951 pi²
BALCON 149 pi²

TOTAL 1100 pi²

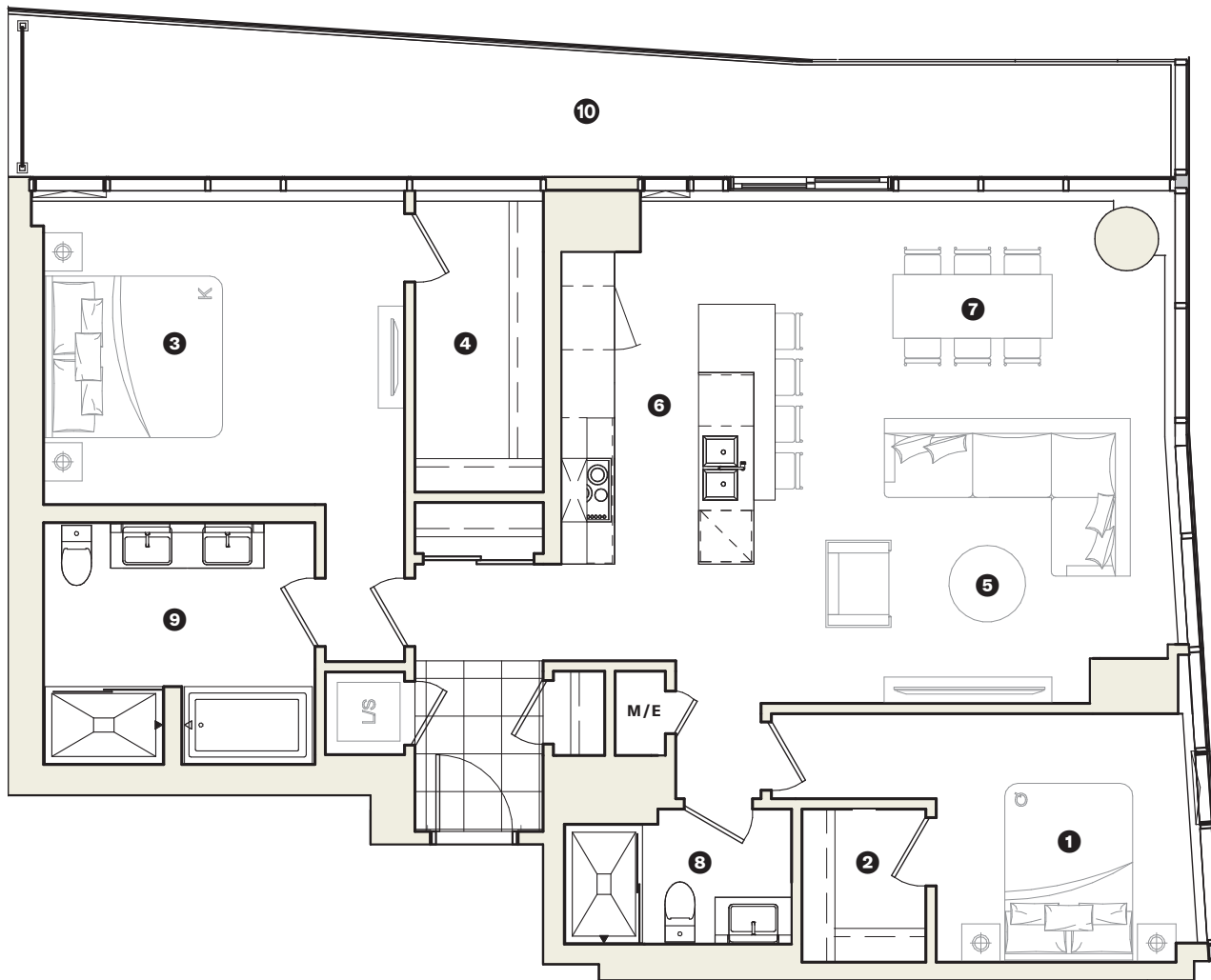
| | |
|-------------------|------------------|
| 1 CHAMBRE | 10'-9" X 9'-7" |
| 2 SÉJOUR | 13'-11" X 10'-4" |
| 3 CUISINE | 10'-0" X 7'-6" |
| 4 CHAMBRE 2 | 9'-0" X 11'-4" |
| 5 CHAMBRE 3 | 11'-9" X 9'-10" |
| 6 SALLE DE BAIN 1 | 8'-11" X 5'-2" |
| 7 SALLE DE BAIN 2 | 8'-11" X 4'-11" |
| 8 BALCON | 26'-3" X 5'-8" |



PLAN CLÉ



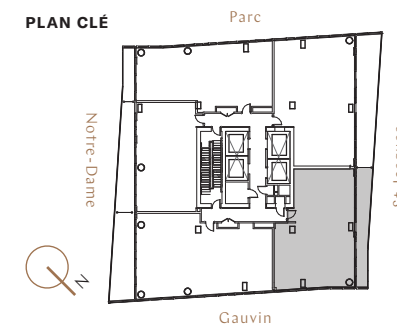
Les plans et dimensions sont préliminaires et peuvent être sujets à changement sans préavis. La superficie indiquée est brute, approximative et donnée à titre indicatif seulement.



Del Campo - P5101

Unités:
5001, 5101, 5201, 5301

PLAN CLÉ



VICTORIA
SUR LE PARC

Del Campo

2 CH / 2 SDB

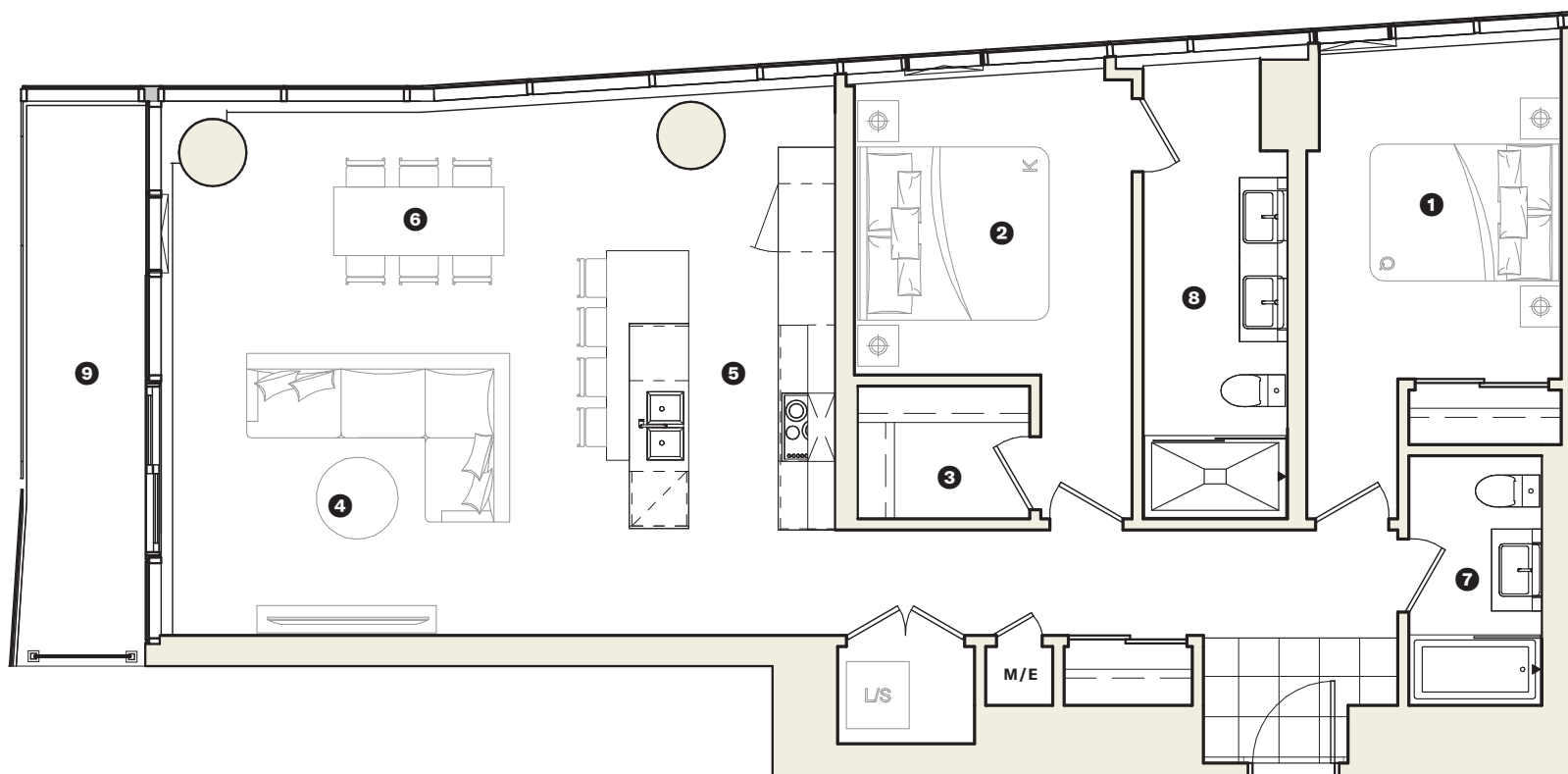
UNITÉ 1,286 @ 1,290 pi²
BALCON 226 @ 232 pi²

TOTAL 1,512 @ 1,522 pi²

| | | | |
|-----------------------|-----------------|-------------------|------------------------|
| ① CHAMBRE | 10'-1" X 9'-9" | ⑧ SALLE DE BAIN 1 | 8'-11" X 5'-3" |
| ② GARDE-ROBE 1 | 4'-10" X 6'-0" | ⑨ SALLE DE BAIN 2 | 10'-10" X 9'-5" |
| ③ CHAMBRE DES MAÎTRES | 14'-1" X 12'-3" | ⑩ BALCON | 45'-1" X 4'-9" @ 5'-0" |
| ④ GARDE-ROBE 2 | 5'-0" X 11'-9" | | |
| ⑤ SÉJOUR | 13'-7" X 11'-2" | | |
| ⑥ CUISINE | 9'-4" X 12'-3" | | |
| ⑦ SALLE À MANGER | 13'-0" X 8'-11" | | |

Les plans et dimensions sont préliminaires et peuvent être sujets à changement sans préavis. La superficie indiquée est brute, approximative et donnée à titre indicatif seulement.

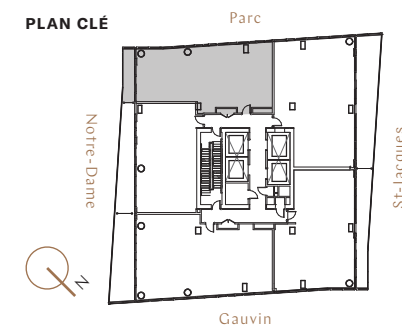
Un projet signé
PROCCOLINI
Boutique



Stanley Park - P5104

Unités:
5004, 5104, 5204, 5304

PLAN CLÉ



VICTORIA
SUR LE PARC

Stanley Park

2 CH / 2 SDB

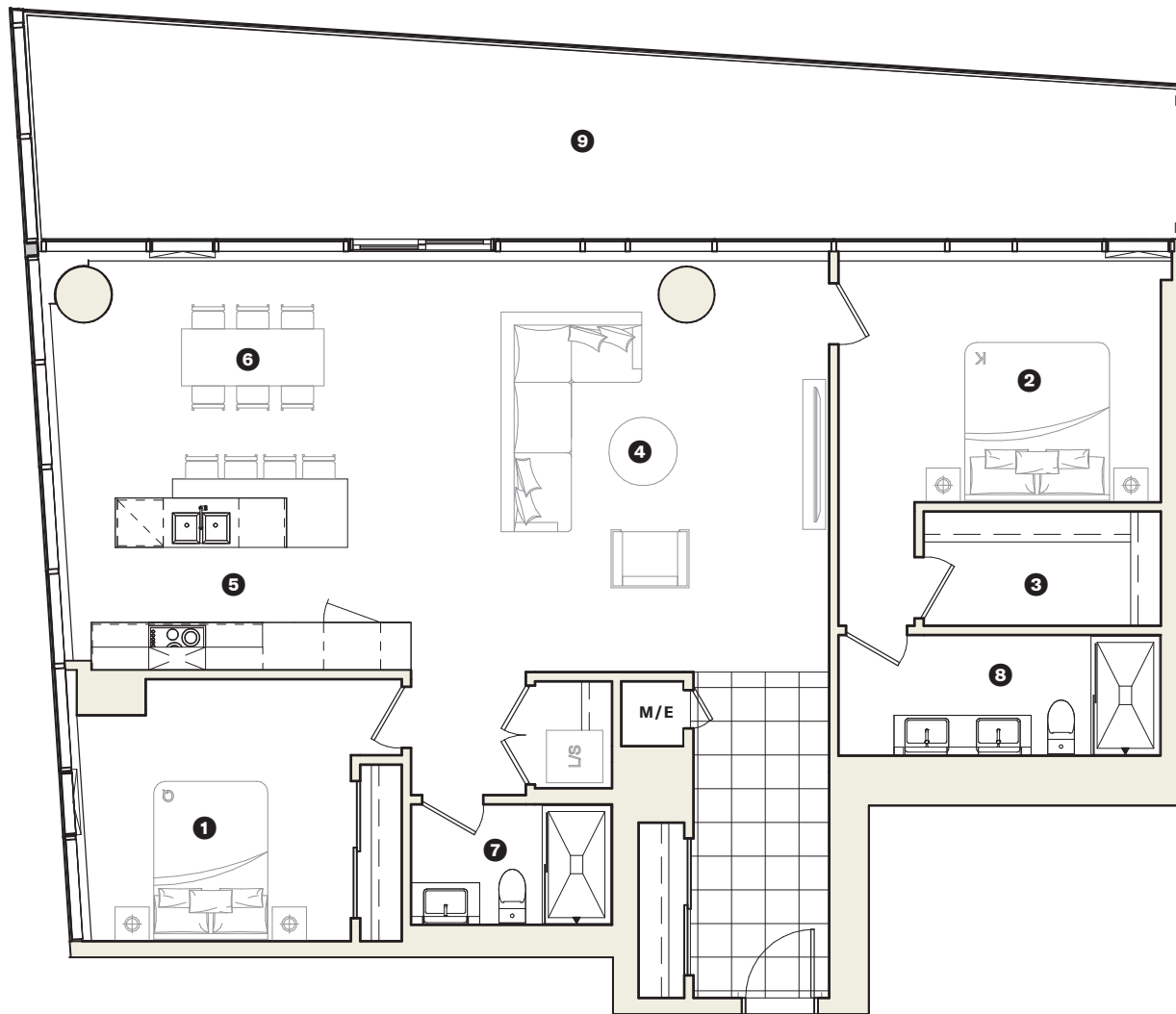
UNITÉ 1,223 @ 1,232 pi²
BALCON 90 pi²

TOTAL 1,313 @ 1,322 pi²

| | | | |
|-----------------------|-----------------|-------------------|-----------------|
| ① CHAMBRE | 12'-3" X 9'-4" | ⑥ SALLE À MANGER | 9'-3" X 15'-0" |
| ② CHAMBRE DES MAÎTRES | 11'-0" X 10'-0" | ⑦ SALLE DE BAIN 1 | 9'-1" X 4'-10" |
| ③ GARDE-ROBE | 4'-10" X 6'-3" | ⑧ SALLE DE BAIN 2 | 17'-0" X 5'-3" |
| ④ SÉJOUR | 10'-4" X 12'-9" | ⑨ BALCON | 19'-10" X 4'-4" |
| ⑤ CUISINE | 14'-0" X 8'-1" | | |

Les plans et dimensions sont préliminaires et peuvent être sujets à changement sans préavis. La superficie indiquée est brute, approximative et donnée à titre indicatif seulement.

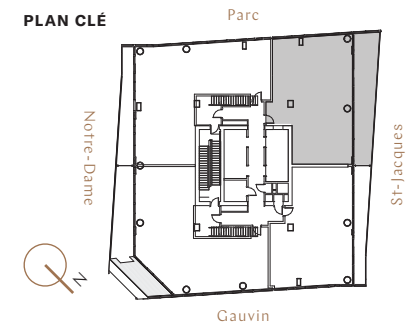
Un projet signé
PROCCOLINI



Balboa - P5404

Unité:
5404

PLAN CLÉ



VICTORIA
SUR LE PARC

Balboa

2 CH / 2 SDB

UNITÉ 1,449 pi²
BALCON 407 pi²

TOTAL 1,856 pi²

| | | | |
|-----------------------|-----------------|-------------------|-----------------|
| 1 CHAMBRE | 12'-1" X 11'-6" | 6 SALLE À MANGER | 13'-11" X 9'-7" |
| 2 CHAMBRE DES MAÎTRES | 14'-1" X 11'-0" | 7 SALLE DE BAIN 1 | 8'-9" X 5'-3" |
| 3 GARDE-ROBE | 10'-4" X 5'-0" | 8 SALLE DE BAIN 2 | 14'-1" X 5'-3" |
| 4 SÉJOUR | 15'-3" X 14'-8" | 9 BALCON | 50'-1" X 8'-2" |
| 5 CUISINE | 14'-0" X 8'-4" | | |

Les plans et dimensions sont préliminaires et peuvent être sujets à changement sans préavis. La superficie indiquée est brute, approximative et donnée à titre indicatif seulement.

Un projet signé
PROCCOLINI

B R O C C O L I N I